

PROFESSIONNEL
EUGENE PERMA
Paris

KREATIVNÍ INSPIRACE

Obnovte osobní kouzlo
směsí magnetismu a svádivosti,
sebejistoty a jedinečnosti.

EUGENE PERMA Professionnel
představuje techniku „Paradox“ z kolekce
RED NIGHT plnou hry kontrastů: tvořivé
střetnutí hloubky se zářivostí.

by
CARMEN

COLLECTION

**RED
NIGHT**



FRENCH INSPIRATION

Technika „Paradox“

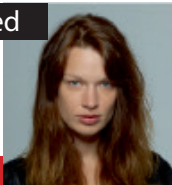
Cíl

Technika „paradox“ umožňuje mistrovsky zvládnout vzhled „světlý na tmavém“. Při aplikaci za použití nového lesku G*62 CARMEN TONE ON TONE se rozzáří každá barva vlasů

CARMEN
TON SUR TON
G*62

CARMEN
3*5

Před



Poté



Mistrovsky rozcuchané

Po umytí na vlhké vlasy naneste přípravek Artist(e) Mousse Curl, při sušení vlasy „mačkejte“. Ofinu narovnejte a na závěr přidejte na konečky špetku Artist (e) Fiber Paste, která je výrazněji oddělí.

Poté



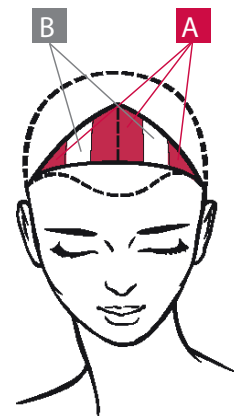
Smyslné mikádo

Po umytí na vlhké vlasy použijte sprej Artist(e) Spray Lissit +, pak proveďte styling. Pokud to bude potřeba, narovnejte vlasy žehličkou a na závěr nastříkejte sprej Artist(e) Spray Gloss pro posílení lesku.

Krok za krokem

1

Nabarvěte celou hlavu přípravkem CARMEN 3*5. Vypláchněte a umyjte šamponem po barvení EQUIVITAL post-color shampoo.



V přední části hlavy oddělte ofinu a od místa nad spánky vyznačte velký trojúhelník, až po nejvyšší bod hlavy. Trojúhelník rozdělte na dvě poloviny se střední částí a tyto dva trojúhelníky rozdělte na 3 stejné části (viz schéma).



Pomocí houbového kartáče naneste SOLARIS Poudr 20 vol., nadbytečné množství stírejte pro změkčení efektu, přikryjte hliníkovou fólií.

Zóny **A** = na konečcích od poloviny délky vlasů dolů.

Zóny **B** = 1 cm od kořínků, bez doteku pokožky, do poloviny délky vlasů.

Nechte působit, dokud vlasy nezískají zesvětlený základ mezi odstíny 6 (jantarový) až 7 (světlý jantarový). Vypláchněte a naneste neutralizační mléko SOLARIS Neutralizing Milk.



4

Aplikaci dokončete pomocí aplikační lahvičky s leskem G*62 CARMEN TONE ON TONE 5 vol. Naneste na celou hlavu a nechte působit 15 až 20 minut. Vypláchněte a umyjte šamponem po barvení CARMEN TONE ON TONE Shine Post-color.

Profesionální tip: Linie přechodu u zóny B i kolem konce aplikace rozmažte, aby se efekt zjemnil a nevznikla jasně definovaná linie.



Načtěte kód pro zhlédnutí výukového videa.

Výukové video je k dispozici na eugenerperma-professionnel.com

WWW.PROFIPERMA.CZ

